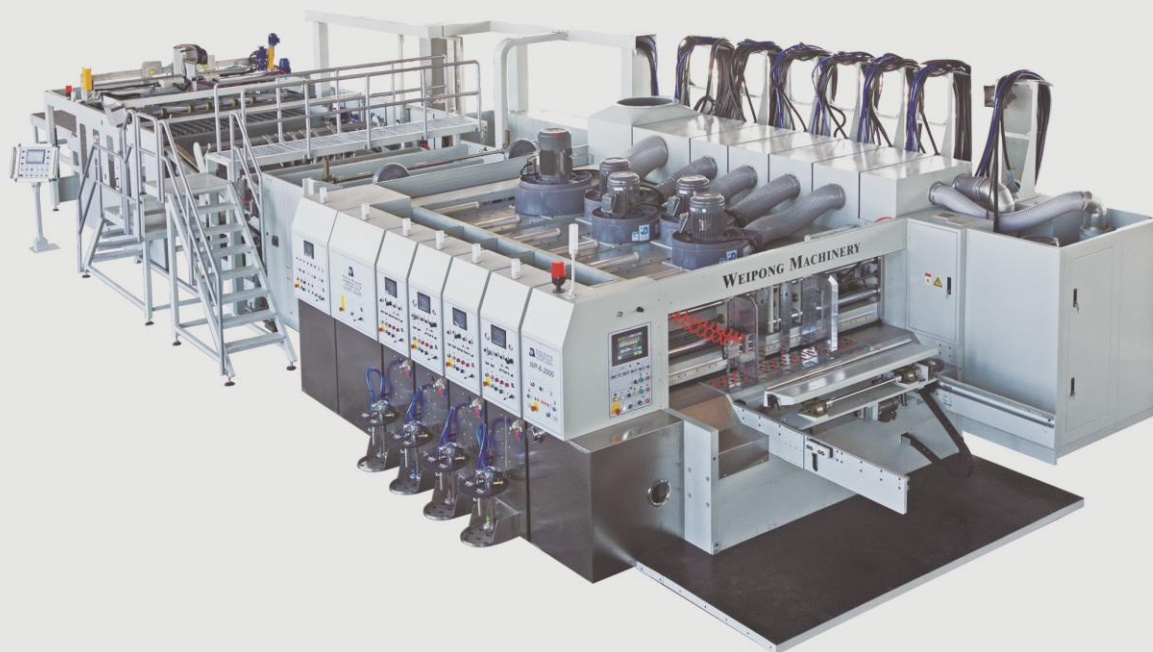




品名	四色水性印刷机 下印式/吸风传送 刮刀系统 传送部/上模式 震荡去屑点数机 开合式
型号	WP6-2000 震荡去屑点数机
尺寸	1200x2000 MM





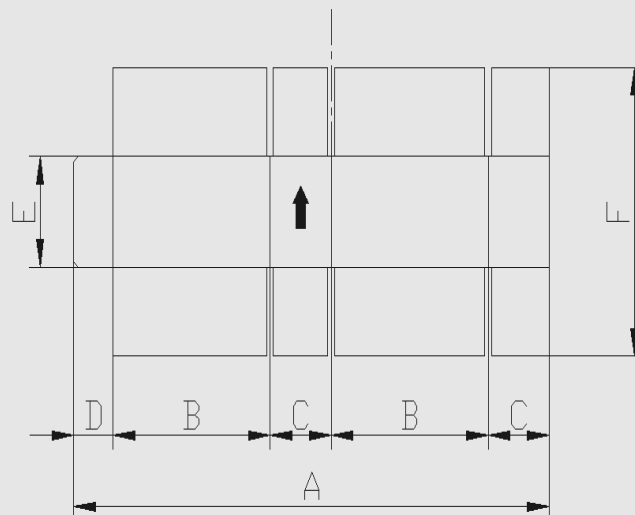
1. 机器主要规格:

<u>单元</u>	<u>主要功能</u>	<u>数量</u>
<u>送纸部</u>	<ul style="list-style-type: none"> ✚ 前缘走纸机，三轴或四轴设计，根据机器尺寸 ✚ 网络连线服务支持 ✚ 延伸送纸辅助传送功能 ✚ 吸风除尘系统 	1
<u>印刷部</u>	<ul style="list-style-type: none"> ✚ 上印或下印式 ✚ 吸风传送 ✚ 刮刀系统 	4
<u>传送部</u>		1
<u>模切部</u>	<ul style="list-style-type: none"> ✚ 模板安装方式螺丝固定，拉纸环电动调整，齿排定位 ✚ 独立伺服控制系统 ✚ 研磨设计系统 ✚ 自动速度补偿功能 	1
<u>震荡去屑堆纸机</u>	<ul style="list-style-type: none"> ✚ 针对模切纸箱可以一开多张 ✚ 良好的去屑效果 ✚ 可以计数堆叠排出 ✚ 全电脑控制系统 	1



机器总规格:

技术参数 (MM)		型号	WP-6-2000 震荡去屑点数机
最大纸张宽度 (A)	最大		2000
	最小		600
最大纸张长度 (F)	连续送纸		1200
	隔张送纸		1500
最小纸张长度(F)			350
最大印刷面积 (勾板系统)			1200x1850
最大印刷面积 (挂板系统)			1160x1850
最小开槽间隔	反刀-mm	最小(B)	220
		最小(C)	60
	正刀-mm	最小	130
箱高	最小(E)		90
糊耳边宽度(D)			50
最大机械速度	(张/小时)		15,000
纸板厚度			1.2-9
套色精准			±0.5



****数据仅供参考**
****本公司因设计需要保有权利更换同品牌的零件恕不另行通知。**