

偉鵬機械有限公司 (台資企業)

地址 江蘇省儀徵市馬集鎮八里工業集中區

電話 0514-8366 5988 郵編 211414

傳真 0514-8366 6448 郵箱 sales@weipong.com

WEIPONG MACHINERY
CO.,LTD. (TAIWAN)



WEIPONG MACHINERY

Add Bali Industry Area, Maji Town, Yizheng City, Jiangsu province, China (211414)

Tel 86 514 83665988 E-mail sales@weipong.com

Fax 86 514 83666448

www.weipong.com

品名	五色印刷糊箱机联动线 上印/下印 吸风传送 刮刀系统 双开槽轴/模切部下模式 下折式/上堆叠计数排出部 开合式
型号	WP4-2200 联动线
尺寸	800x2200 MM



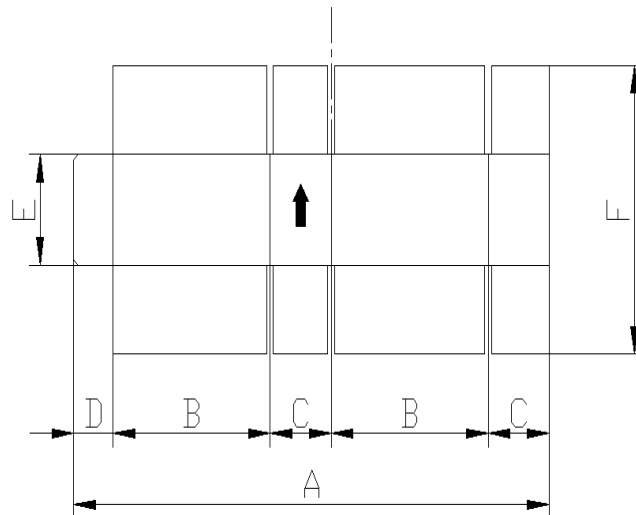


1. 机器主要规格

单元	主要功能	数量
送纸部	<ul style="list-style-type: none"> ✚ 前缘走纸机, 三轴或四轴设计, 根据机器尺寸 ✚ 网络连线服务支持 ✚ 延伸送纸辅助传送功能 ✚ 吸风除尘系统 	1
印刷部	<ul style="list-style-type: none"> ✚ 上印式 ✚ 吸风传送 ✚ 刮刀系统 	5
开槽部	<ul style="list-style-type: none"> ✚ 双轴开槽设计 ✚ 中刀固定式 ✚ 两片对接式预压轮, 压线轮 ✚ 预压, 压线, 开槽位置联动调整 	1
模切部	<ul style="list-style-type: none"> ✚ 模板安装方式螺丝固定, 拉纸环电动调整, 齿排定位 ✚ 独立伺服控制系统 ✚ 研磨设计系统 ✚ 自动速度补偿功能 	1
糊箱机和计数排出部	<ul style="list-style-type: none"> ✚ 糊盒部 ✚ 折盒部- 上折或下折式 ✚ 上堆叠计数排出部 ✚ 预设控制 	1

机器总规格

技术参数 (MM)		型号	WP-4-2200 联动线
最大纸张宽度 (A)	最大		2200
	最小		500
最大纸张长度 (F)	连续送纸		800
	隔张送纸		1100
最小纸张长度(F)			280
最大印刷面积 (勾板系统)			800x2050
最大印刷面积 (挂板系统)			770x2050
最小开槽间隔	反刀-mm	最小(B)	190
		最小(C)	60
	正刀-mm	最小	125
箱高	最小(E)		80
糊耳边宽度(D)			40
最大机械速度	(张/小时)		18,000
纸板厚度			1.2-9
套色精准			±0.5



****数据仅供参考**

****本公司因设计需要保有权利更换同品牌的零件恕不另行通知。**

地址 江蘇省儀徵市馬集鎮八里工業集中區

電話 0514-8366 5988 郵編 211414

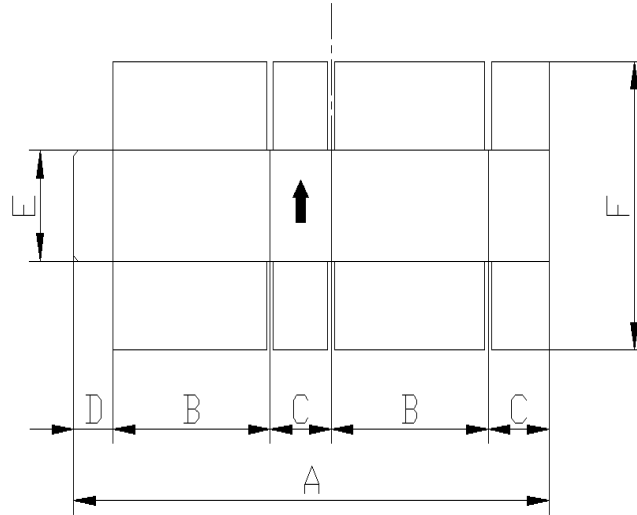
傳真 0514-8366 6448 郵箱 sales@weipong.com

Add Bali Industry Area, Maji Town, Yizheng City, Jiangsu province, China (211414)

Tel 86 514 83665988 E-mail sales@weipong.com

Fax 86 514 83666448

www.weipong.com



规格

型号	WP4-2200 FFG
B+C 最大	1025
B+C 最小	340
F 最大	1000
F 最小	280
A 最大	2200
A 最小	720
最大机械速度 (张/小时)	18,000
纸板厚度	A-B-CE-BC-BE

** 以上数据仅供参考

** 速度依照纸张的尺寸，质量等因素而有所变化。

** 本公司因设计需要保有权利更换同品牌的零件恕不另行通知。