



品名	三色水性印刷机 下印式, 咬纸传送, 印刷部采用胶轮油墨系统, 双轴开槽, 独立压线部, 上模式, 堆纸机, 开合式
型号	WP10-4500 堆纸机
尺寸	2000x4500 MM



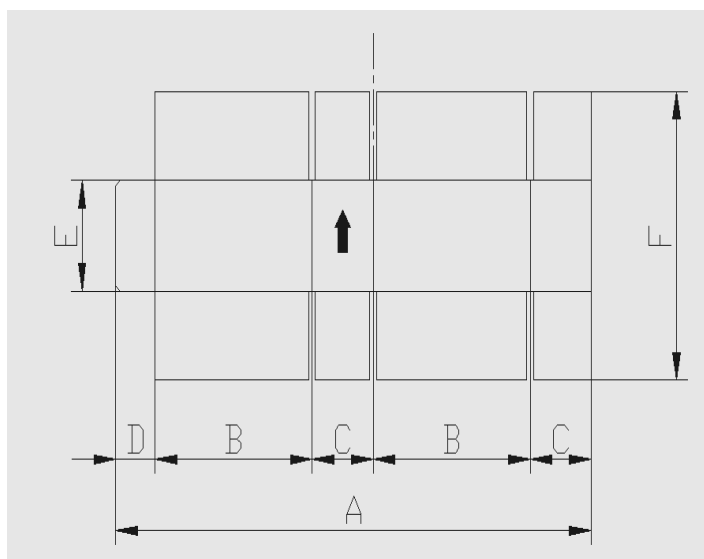
1. 机器主要规格:

单元	主功能	数量
送纸部	<ul style="list-style-type: none"> ✚ 前缘走纸机，三轴或四轴设计，根据机器尺寸 ✚ 网络连线服务支持 ✚ 延伸送纸辅助传送功能 ✚ 吸风除尘系统 	1
印刷部	<ul style="list-style-type: none"> ✚ 下印式 ✚ 咬纸传送 ✚ 胶轮油墨系统 	3
开槽部	<ul style="list-style-type: none"> ✚ 双轴开槽设计 ✚ 中刀固定式 ✚ 两片对接式预压轮，压线轮 ✚ 预压，压线，开槽位置联动调整 	1
模切部	<ul style="list-style-type: none"> ✚ 模板安装方式螺丝固定，拉纸环电动调整，齿排定位 ✚ 砧板轮伺服驱动 ✚ 速度补偿变频器控制 ✚ 刀模轮齿轮传动 	1
堆纸机	<ul style="list-style-type: none"> ✚ 气压式侧拍板齐纸装置（单侧） ✚ 满纸自动感应 	1



✚ 机器总规格:

技术参数 (MM)		型号	WP-10-4500 堆纸机
最大纸张宽度 (A)	最大		4500
	最小		900
最大纸张长度 (F)	连续送纸		2000
	隔张送纸		2200
最小纸张长度(F)			495
最大印刷面积 (勾板系统)			2000x4450
最大印刷面积 (挂板系统)			1965x4450
最小开槽间隔	反刀-mm	最小(B)	350
		最小(C)	125
	正刀-mm	最小	190
箱高	最小(E)		90
糊耳边宽度(D)			50
最大机械速度	(张/小时)		15,000
纸板厚度			1.2-9
套色精准			±0.5



****数据仅供参考**

****本公司因设计需要保有权利更换同品牌的零件恕不另行通知。**